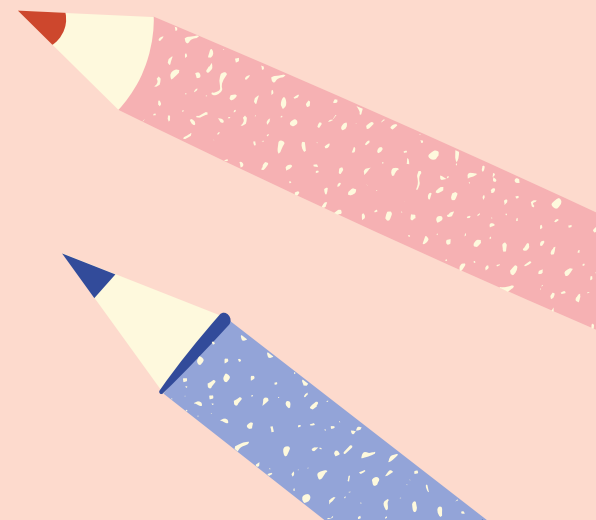
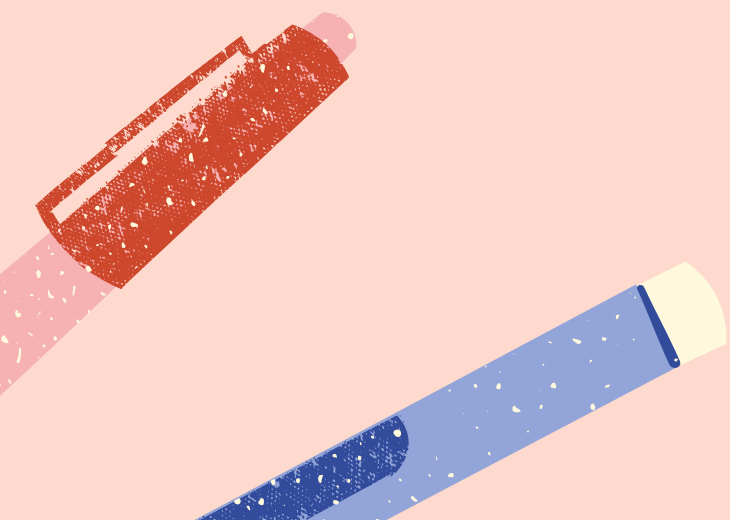
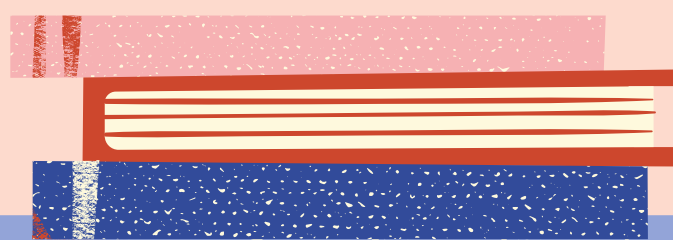
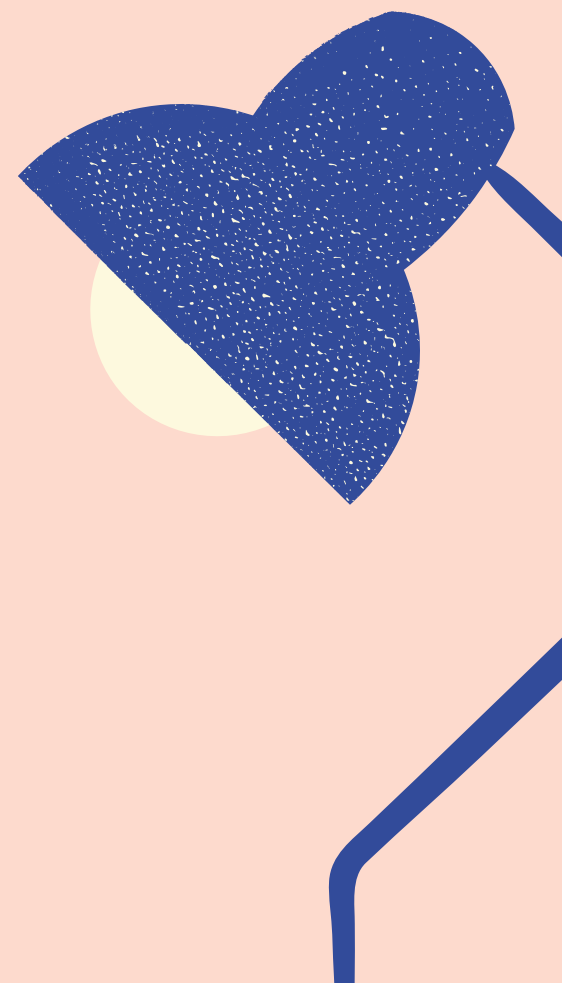
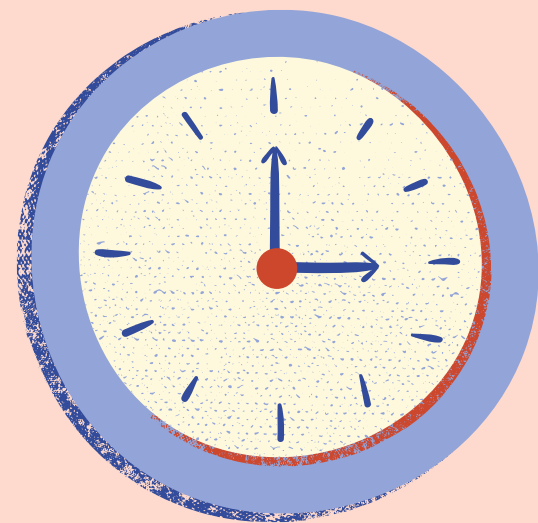


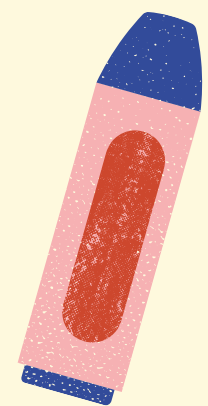
華德學校 網上言語展板 【閱讀策略知多少？】

言語治療師 林倩婷姑娘

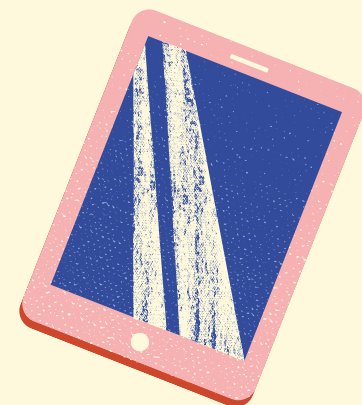


點樣教小朋友閱讀呢?
原來有以下幾個方法!

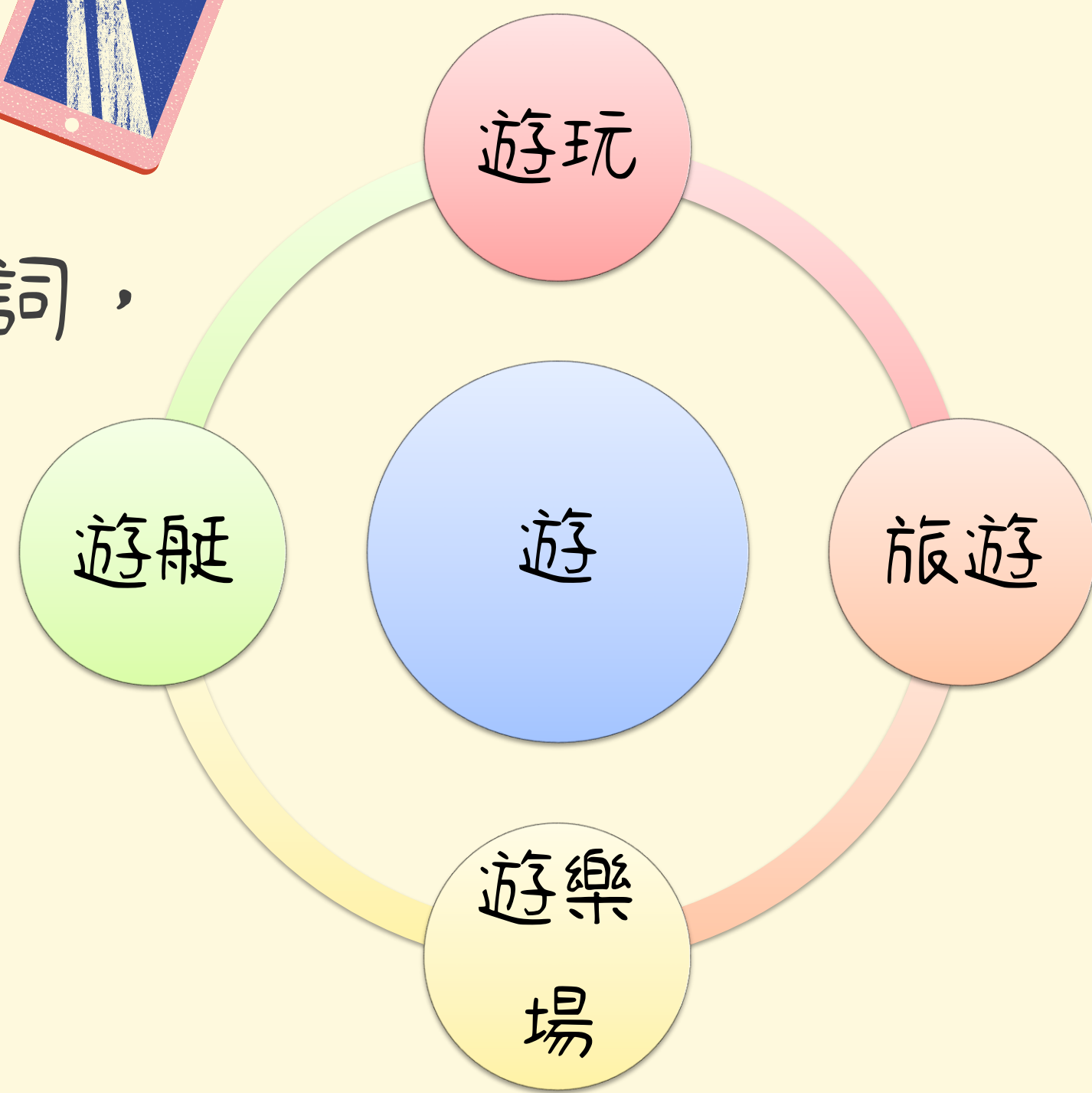




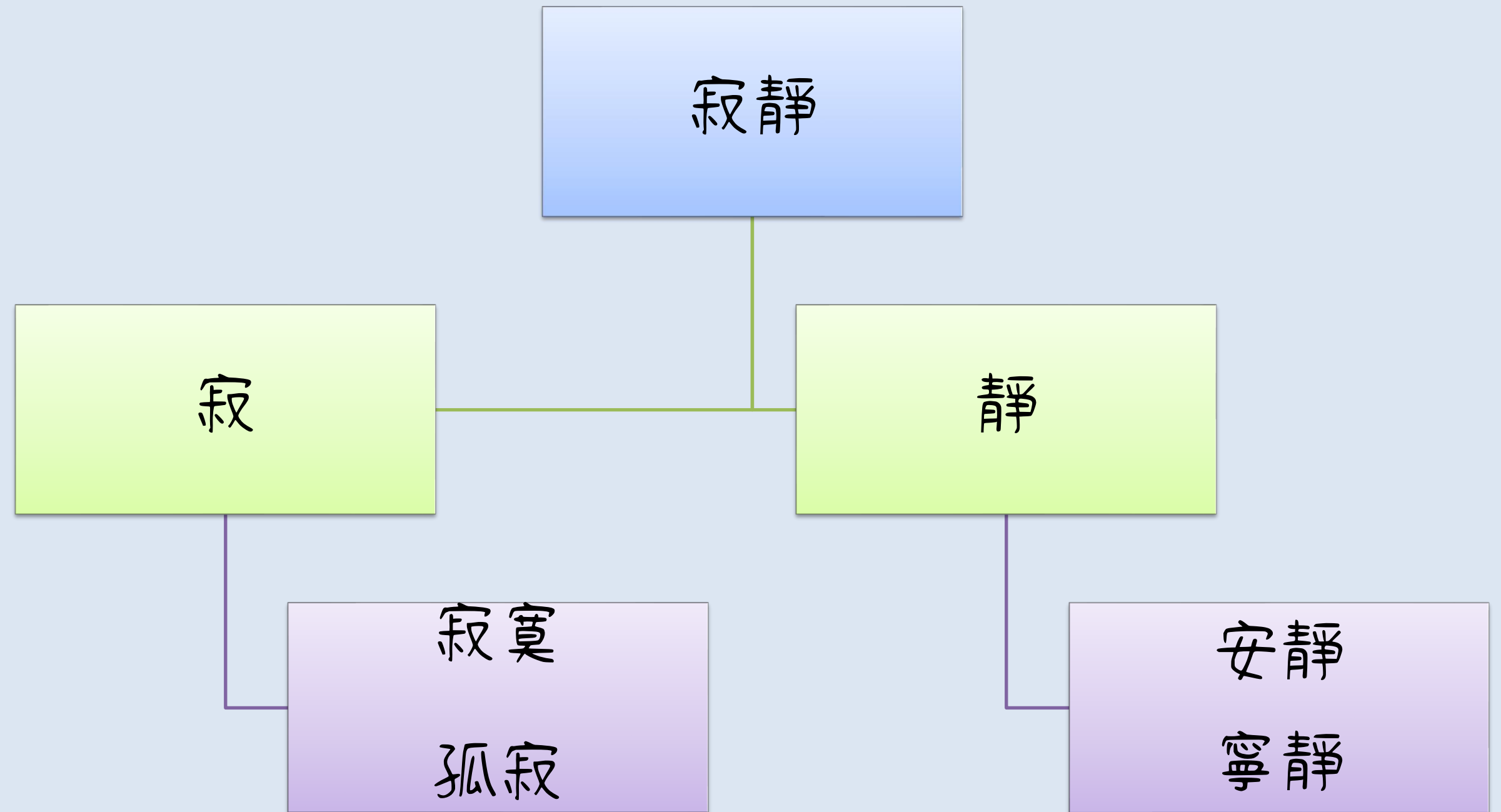
策略一：字根配詞



- 小朋友閱讀時遇到不懂的字詞，
可運用**配詞**推斷詞語的意思

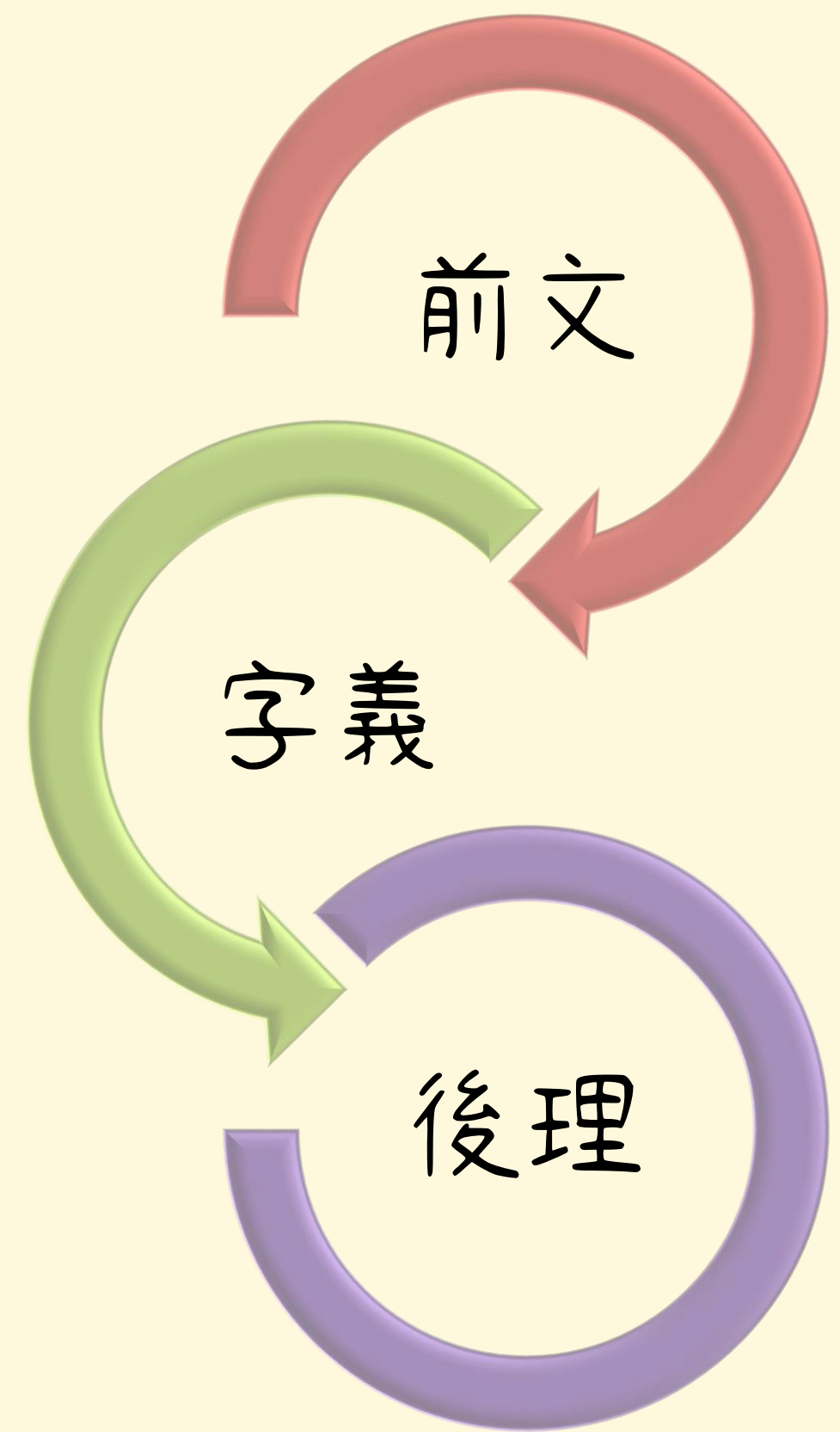


運用配詞推斷詞語的意思



策略二：上文下理推測

- 小朋友閱讀時遇到不懂的字詞，亦可運用上文下理推測



運用上文下理推測

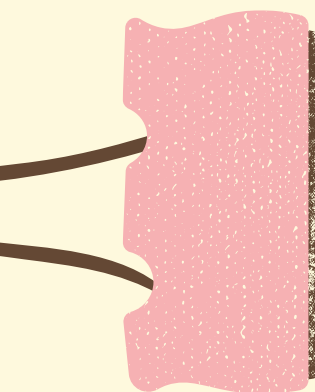
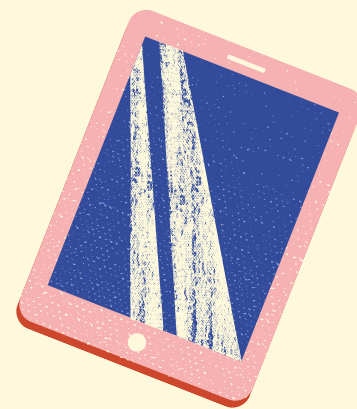
毛毛是一隻活潑、淘氣的小貓，……走起路時蹦蹦跳跳的，非常可愛。毛毛其實十分頑皮。有一次，牠將布娃娃亂咬亂抓。



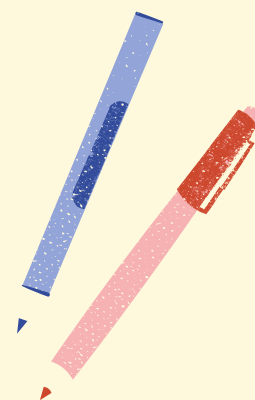
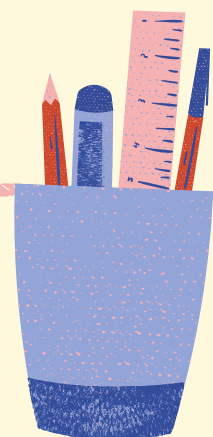
1. 活潑
 2. 蹦蹦跳跳
 3. 頑皮
 4. 將布娃娃亂咬亂抓
- 推斷：調皮、貪玩、活躍



策略三：文體預測



- 不同的文章體裁會有不同的文章結構，例如：記敘文——時、人、地、起因、經過、結果。
- 多跟孩子強調文章體裁的重要
- 協助學生在腦海中繪出一幅理解圖



繪出一幅理解圖



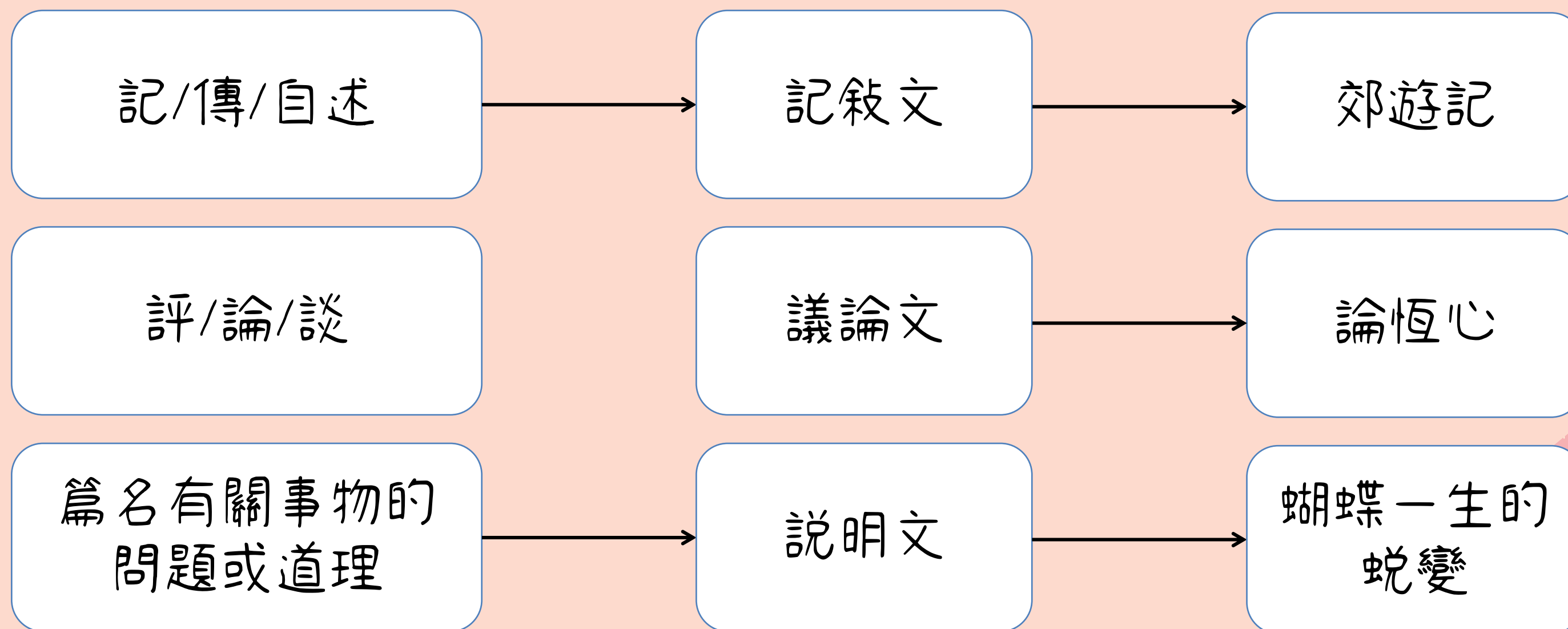
引言

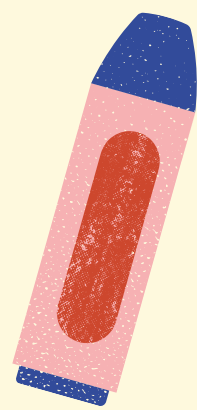
內容

總結

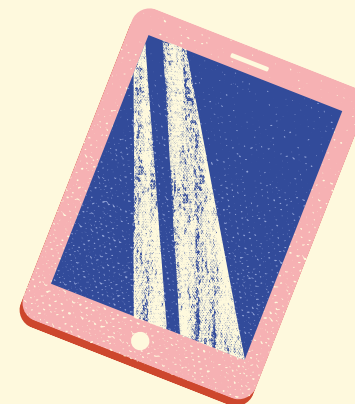
怎樣知道是什麼文章體裁呢？

從篇章標題推測文體

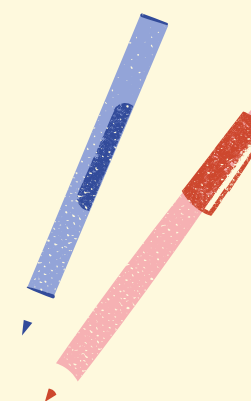
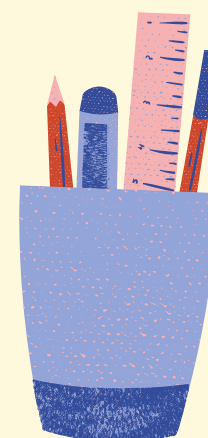


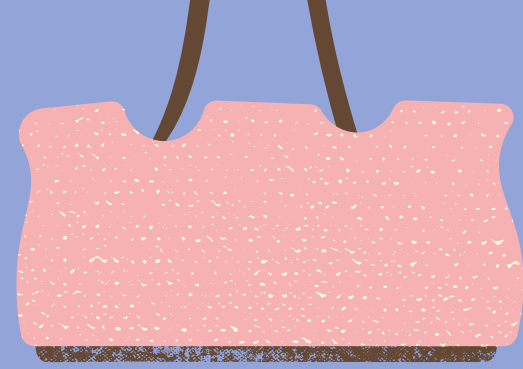


策略四：選取中心句

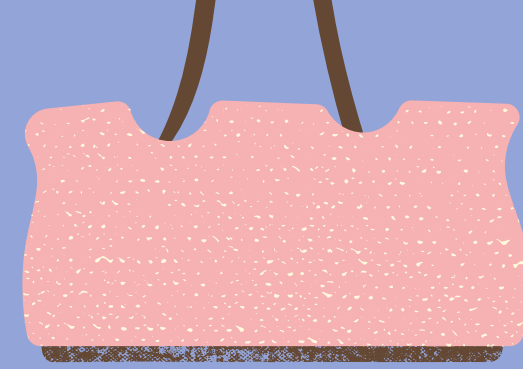


- 找出文章重點，可提升對內容的理解
- 先辨別文章重要訊息及補充資料
- 重要策略：
 - ✓ 選取中心句





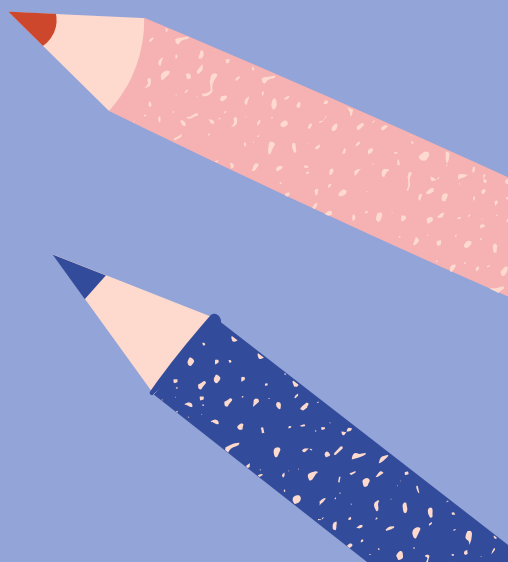
如何選取中心句？



•段落中
首一、二句

•段落中尾句

•有標示語的
句子



段落中首一、二句

1. 留意段落中首句

健力士至今已確認了數萬項不同的世界紀錄，每項紀錄都輸入數據庫。由於數量龐大，每年，健力士編輯部都會在數據庫內選擇最多人有興趣和最能成為話題的紀錄出版，分成八個不同的類別。好像最長的街道名稱，說話速度最快的人，最迷你的小狗等等，均令人耳目一新。

節錄自教育電視中文組 《健力士世界紀錄大全》

→ 首句「健力士至今已確認了數萬項不同的世界紀錄，每項紀錄都輸入數據庫。」
是該段的中心句。

段落中尾句

2. 留意段落中尾句

朋友要有率直的性格，才對自己有益。有率直、坦誠性格的朋友，才是益友。率直、坦誠的朋友會怎樣幫到自己呢？當自己不小心做錯了事、落錯了決定的時候，率直的朋友會不介意自己是否喜歡他的批評，都會指出自己的錯誤，使我能重返正軌。假如，朋友見自己行差踏錯，卻有所避忌，不敢作出善意的批評，自己的錯誤亦一時難以矯正。甚至鑄成大錯亦無人指正。所以，有率直、坦誠性格的朋友，才是益友。

節錄自《友直》

→ 尾句「所以，有率直、坦誠性格的朋友，才是益友。」是該段的中心句。

有標示語的句子

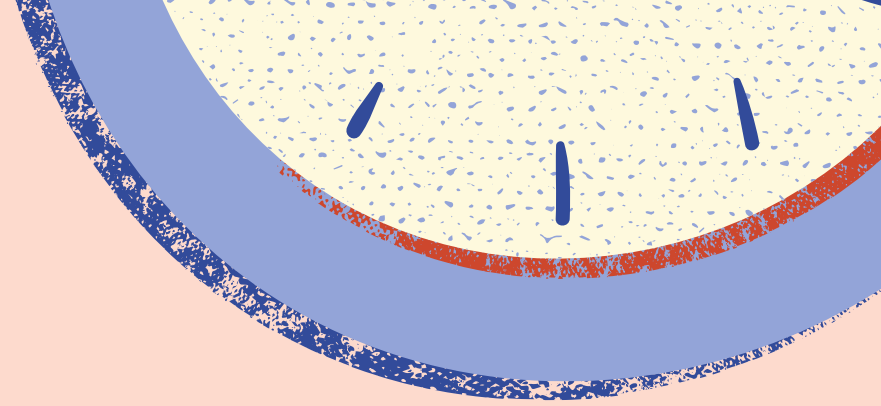
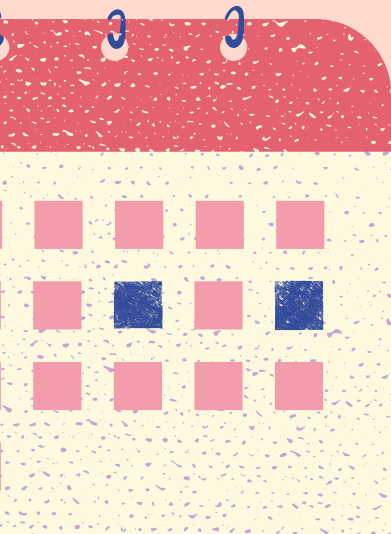
例：總括而言、由此可見、總之等

3. 留意有標示語的句子

偶像崇拜是指個人對所喜愛人物的接受和熱愛。心理學家指出：青少年在成長過程中，會透過崇拜和模仿喜愛的傑出人物，肯定自我，從而促進個性發展。由此可見，青少年崇拜偶像是無可厚非的，只是部分人過分盲目，以致出現問題。

節錄自教育電視中文組 《偶像崇拜》

→ 標示語(由此可見)後的「青少年崇拜偶像是無可厚非的，只是部分人過分盲目，以致出現問題。」是該段的中心句。



Thank You!

